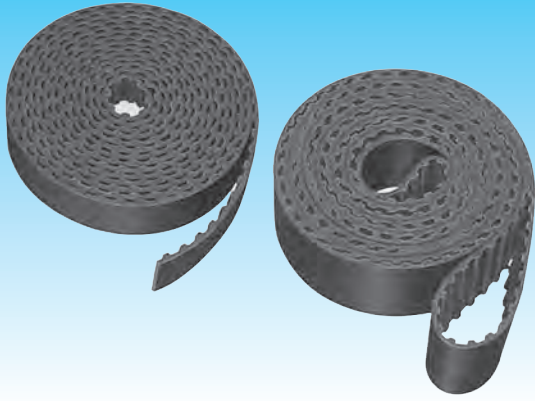


Timing Belt

장척 Timing Belt Open End & Endless

Long Span의 Linear 구동이나 경부하 동기 전동, 반송용 벨트입니다.

- Long Span화가 가능하고 설계의 자유도가 커지게 됩니다.



1. 고무 타이밍 벨트

- OPEN END 제품 제조 가능범위 사다리형 치형 (MXL, XL, L, H)

(단위 : m)

벨트형	폭(mm)	6.4	9.5	12.7	19.1	25.4	38.1
	인치	025	037	050	075	100	150
MXL	67	44	34	-	-	-	-
XL	128	86	63	-	-	-	-
L	-	-	71	45	33	-	-
H	-	-	129	85	62	40	-

* 상기 길이 단위를 발주 부탁드립니다.

- OPEN END 제품 제조 가능범위 STPD 치형(S2M, S3M, S5M, S8M, S14M) (단위 : m)

벨트형	폭(mm)	4	6	10	15	20	25	30	40	50	60
	S2M	89	52	35	-	-	-	-	-	-	-
S3M	-	110	65	43	-	-	-	-	-	-	-
S5M	-	-	78	50	87	68	-	-	-	-	-
S8M	-	-	-	82	60	48	52	39	30	22	-
S14M	-	-	-	-	-	-	-	34	-	-	-

* 상기 길이 단위를 발주 부탁드립니다.

- OPEN END 제품 제조 가능범위

(단위 : m)

벨트형	벨트폭(mm)		최대 벨트 길이(M)
	최소	최대	
L	12.7	355	20.0
H	19.1	343	20.0
XH	50.8	406	20.0
XXH	50.8	406	20.0
S8M	19.0	342	20.0
S14M	50.0	406	20.0

* 상기 길이 단위를 발주 부탁드립니다.

2. 열경화성 폴리우레탄 타이밍 벨트

- OPEN END 제품 제조 가능범위 사다리형 치형 (T80, XL, L)

(단위 : m)

벨트형	폭(mm)	6.4	9.5	12.7	19.1
	인치	025	037	050	075
T80	52	35	-	-	-
XL	71	48	36	17	-
L	-	51	38	-	-

- 사다리형 치형(Metric: T5, T10)

(단위 : m)

벨트형	폭(mm)	5	10	15	20
T5	87	44	29	-	-
T10	-	-	32	17	-

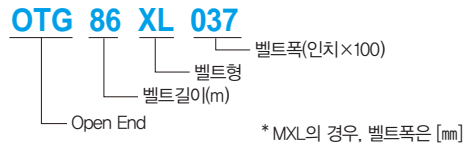
- STPD 치형(S2M, S3M)

(단위 : m)

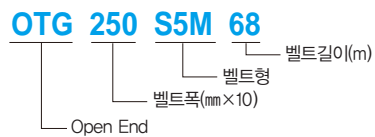
벨트형	폭(mm)	4	6	10	15
S2M	99	67	-	-	-
S3M	-	82	50	33	-

표시에

- ① 사다리형 치형(MXL, XL, L, H)

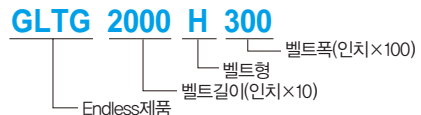


- ② STPD치형(S2M, S3M, S5M, S8M, S14M)OTG

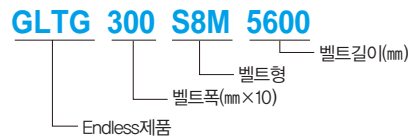


표시에

- ① 사다리형 치형(L, H, XH, XXH)

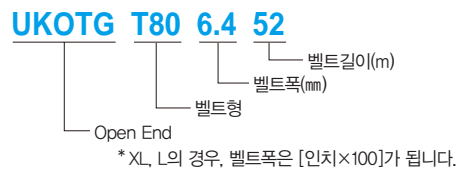


- ② STPD치형(S8M, S14M)



표시에

- ① 사다리형 치형(T80, T5, T10, XL, L)



- ② STPD치형(S2M, S3M)

